

રામપુર (ગાંભોઈ) પ્રાથમિક શાળામાં તિથિ ભોજન અપાયું



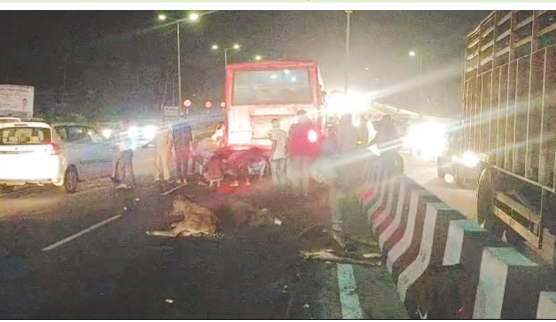
હિંમતનગર તા. ૧૬/૮/૨૦૨૨ રામપુર (ગાંભોઈ)માં ગુરૂવારના રોજ ગામની યુવાટીમ તરફથી પ્રાથમિક શાળામાં તિથિ ભોજન અપાયું હતું.

ડીસાની બનાસ નદીમાં નવા નીર આવતાની સાથે જ વધામણાં કરાયાં



દાંતીવાડા જળાશયમાંથી બનાસ નદીમાં પાણી છોડવામાં આવ્યું હોવાથી ગુરૂવારે વહેલી સવારે ડીસાની બનાસ નદીમાં નવા નીર આવી પહોંચતા ધારાસભ્ય શશીકાંત પંડ્યા સહિત આગેવાનો અને નગરજનોની ઉપસ્થિતિમાં ઢોલ સાથે નવા નીરના વધામણાં કરવામાં આવ્યાં હતાં.

પાલનપુર અમદાવાદ હાઈવે પર બસ એ પાંચ ગાયોને ઘાયલ કરી' એક ગાયનું ઘટના સ્થળે મોત



પાલનપુર અમદાવાદ હાઈવે પર પાલનપુર આવેલી ગુજરાત રાજ્ય માર્ગ વાહન વ્યવહાર નિગમની એસટી બસ એ રોડ ઉપર બેઠેલી પાંચ ગાયોને હડકેટે લીધી હતી જેમાં એક ગાયનું મોત થયો હતો જ્યારે ચાર ગાયો ઘાયલ હતી.

૫ વર્ષે સુખનો સૂરજ ઊગ્યો, દાંતીવાડા ૩મ સંપૂર્ણ ભરાઈ ગયો, હજારો લોકો ૩મ જોવા ઉમટ્યા



બનાસકાંઠા જિલ્લામાં પાંચ વર્ષ બાદ શ્રીકાર વરસાદ વરસતા નદીનાળા છલકાયા છે, અને મુખ્ય ૩મ દાંતીવાડામાં પણ ભારે પાણી આવક નોંધાતા છલોછલ ભરાયો છે.

જિલ્લામાં ૪ લાખ હેક્ટર ખરીફ વાવેતરની ચિંતા વધારતો વરસાદ

ઉદાસ ન નિકળતાં ખેતીનો વિકાસ રંધાયો, કેટલાક વિસ્તારોમાં ખેતીમાં કાતરા પડતાં ખેડૂતો ચિંતિત

બાયડ (બ્યુરો ઓફિસ), તા. ૨૫ સાબરકાંઠા, અરવલ્લી જિલ્લામાં સતત વરસાદ હવે ખેડૂતોની ચિંતા વધારી છે.



જિલ્લામાં ખરીફ વાવેતર

Table with 2 columns: Location (જિલ્લો, સાબરકાંઠા, અરવલ્લી) and Area (વાવેતર (હેક્ટર), ૨,૧૩,૪૩૧, ૧,૮૪,૦૫૫)

ખેતરો જળતરબોડ રહેતાં વાવેતર નિષ્ફળ

જિલ્લામાં સતત વરસાદની હાજરીએ ખરીફ ખેતીમાં રોગચાળાનું જોખમ ઉભું કર્યું છે. જ્યારે કેટલાક વિસ્તારોમાં ધોધમાર વરસાદની સ્થિતિ યથાવત રહ્યા પછી હવે શ્રાવણ માસમાં પણ સાર્વત્રિક વરસાદ વરસી રહ્યો હોવાના કારણે અસંખ્ય ખેતરો જળતરબોડ થયાં છે.

સતત વરસાદથી માર્ગો લપસણા બન્યા

જિલ્લામાં પગ લપસવાથી પડયા પછી ફેક્યરના કેસમાં ઉછાળો: ચોમાસામાં હાડકાં ભાંગવાના બનાવોમાં ૩૦ ટકાનો વધારો

બાયડ (બ્યુરો ઓફિસ), તા. ૨૫ સાબરકાંઠા, અરવલ્લી જિલ્લામાં સતત વરસાદના કારણે માર્ગો લપસણા બન્યા છે.

લપસણા બન્યા છે. ગામડાંના તેમજ શહેરના સિમેન્ટ રસ્તાઓ ઉપર લીલ બાજી જતાં પગ લપસી જવાની ઘટનાઓ વધતાં હમણાંથી ફેક્યર થવાના કેસમાં ઉછાળો આવ્યો છે.



હાડકાં ભાંગવાના બનાવોમાં ૩૦ ટકા વધારો - ઓથોપેડીક સર્જન

હિંમતનગરના ઓથોપેડીક સર્જન ડ. રાજુભાઈ નાયકે જણાવ્યું હતું કે ચોમાસાની સીઝનમાં પડવા-વાગવાથી હાથ અને પગમાં ફેક્યર થવાના કિસ્સામાં વધારો થયો છે.



વધતી જતી મોંઘવારીમાં ગૃહિણીઓ અને પરિવારના મુખીયાળાઓ પરેશાન બની ચૂક્યા છે ત્યારે હિંમતનગરના સ્થાનિકોની વેદના ને વાચા આપવા માટે જિલ્લા કોંગ્રેસ આજે વિરોધ પ્રદર્શન કર્યું હતું.

અરવલ્લી જિલ્લાના ધનસુરા ગામે આવેલ અમૃત સરોવરને વધાવવામાં આવ્યું

મોડાસા, તા. ૨૫ અરવલ્લી જિલ્લાના ધનસુરા ગામે આવેલ અમૃત સરોવરને વધાવવામાં આવ્યું હતું.

અરવલ્લી જિલ્લામાં ૧,૮૪,૦૫૫ હેક્ટર જમીનમાં વિવિધ ખરીફ પાકનું ખેડૂતોએ વાવેતર કર્યું હતું. અષાઢ મહિનાના અંત સુધી ખેતી માટે ફાયદાકારક ગણી શકાય તેવો વરસાદ વરસ્યો હતો પરંતુ હવે શ્રાવણ માસમાં ધોધમાર વરસાદ શરૂ થયો છે.

દેશ માટે રેડ સિગ્નલ 'કેન્સર એક્સપ્રેસ ટ્રેન!!'

થર્ડ અમ્માયરની દ્રષ્ટિએ ...?

ભારતમાં વિવિધ શહેર, નદી, પર્વત કે કોઈ મહાપુરુષ એવા ખાસ ઓળખ ઉપરથી ટ્રેનના નામ આપણે સાંભળતા છોઈએ છીએ...

સવાલ ટ્રેનના નામકરણ ઉપર બિલકુલ નથી પણ પ્રશ્ન તો જરૂર થવો જોઈએ કે આટલા બધા કેન્સર પીડિતો પંજાબના ભટીન્ડામાં આવ્યા ક્યાંથી? શુ દેશની સરકાર કે જનતા આ માટે જાગૃત છે??

પંજાબમાં લોકોની બીમારી પાછળ નસેડીનું કારણ ભલે ભોલતા હોય પણ કેન્સર જેવા ગંભીર રોગનું કારણ ત્યાંની કૃષિ પેદાશ છે તેવું રીસર્ચ તજજ્ઞોનું માનવું છે અને તે મહદ અંશે સાચું છે!!

થર્ડ અમ્માયર તો પ્રાકૃતિક ખેતીમાં વિશ્વાસ કરવાવાળો છું એટલે મોટી સાહેબના પ્રાકૃતિક ખેતીના અભિયાનની ખૂબ સરાહના કરું છું.

જેરી દવા ખાતરથી ઉઘાડેલો ઘાસચારો ખાઈને ગાય પણ ઝેરવાળું દૂધ આપી રહી છે... તો બટાટા આદિ શાકભાજીમાં નરું ઝેર નાખીને શાકભાજી પકવતા ખેડૂતો શાકભાજીમાં ઝેર આપી રહ્યા છે...

શામળાજી-મોડાસા-હાલોલ સ્ટેટ હાઈવે પરથી પસાર થતાં પહેલા વિચારજો

તંત્રએ વાહન ચાલકોની પરવા છોડી દીધી

મોડાસા, તા. ૨૫ અરવલ્લી જિલ્લામાંથી પસાર થતાં શામળાજી-મોડાસા-હાલોલ સ્ટેટ હાઈવે પર ઠેર-ઠેર ખાડા પડતા લોકોમાં રોષ જોવા મળી રહ્યો છે



છેલ્લા એક સપ્તાહમાં કેટલાય વાહનોને નુકસાન પહોંચ્યું છે પણ રોડનું સમારકામ કોણ અને ક્યારે કરશે તે સવાલ છે.