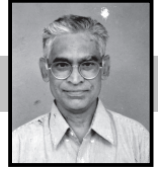
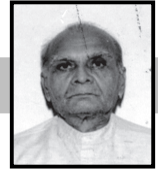


વડીલોને વંદન અભિનંદન



રમણલાલ મોહનલાલ પંચાલ (૧૯૩૧)જન્મ: ૨૩૨૩૭૦૫૯



પ્રવિણભાઈ સાકરલાલ મહેતા (૧૯૪૨)જન્મ: ૦૮૨૨૬૨૮૩૮૧

રાષ્ટ્રીયમાં બાઈક ચોર પકડાયો

શહેરના જૂની રાષ્ટ્રીય પોલીસ લાઈનમાંથી એ દિવસ અગાઉ એએસઆઈનું બાઈક ચોરાયું હતું તે મામલામાં પોલીસે અને એક પોલીસ પુત્રની બાઈક સાથે ધરપકડ કરવામાં સફળતા મળી છે. રાષ્ટ્રીય પોલીસ સ્ટેશનમાં ફરજ બજાવતા અને જૂની રાષ્ટ્રીય પોલીસ લાઈનમાં રહેતા એએસઆઈ નરેન્દ્રસિંહ ચૌહાણના ધર પાસેથી ગત બુધવારે બપોરે બાઈક ચોરાયું હતું. ત્યારબાદ રાષ્ટ્રીય પોલીસ સ્ટેશનમાં અજ્ઞાપિયા શબ્દ વિરુદ્ધ બાઈક ચોરીનો ગુનો નોંધવામાં આવ્યો હતો.

શાકભાજીના હોલસેલ અને છુટક ભાવમાં ખૂબ અંતર છે

વર્ષ ૨૦૧૩ની સરખામણીમાં શાકભાજીની કિંમતમાં હોલસેલમાં ૨૦ ટકાનો ઘટાડો : રિટેલમાં ઓછો ઘટાડો અમદાવાદ,તા.૯ માર્કેટમાં ભીંડાની કિંમત ગયા વર્ષની સરખામણીમાં આ વર્ષે ઉલ્લેખનીય ઘટી છે. ભીંડાની કિંમત હોલસેલ જોરદાર કડાકો બોલાયો છે. માર્કેટમાં ૨૦-૩૦ રૂપિયાની છે જ્યારે શાકભાજીના ભાવમાં આશરે ૨૦ રિટેલમાં આની કિંમત ૫૦-૮૦ રૂપિયાની છે. આનો મતલબ એ થયો કે હોલસેલ અને રિટેલ કિંમતોમાં ખૂબ અંતર છે. હોલસેલની સરખામણીમાં રિટેલ કિંમતો ખૂબ વધારે છે. આ ચિત્ર નીચે મુજબ છે.

Table with 2 columns: શાકભાજી, હોલસેલ, રિટેલ. Rows include ભીંડા, બટાકા, ડુંગળી, રિંગણ, કુલાવર.

ગુજરાતમાં શાકભાજીનું ૧૮ ટકાથી વધુ વાવેતર

ગુજરાતમાં ગયા વર્ષની સરખામણીમાં આ વર્ષે શાકભાજી મારફતે આવકમાં ઉલ્લેખનીય વધારો થયો છે. ખૂબ સારા વરસાદના પરિણામ સ્વરૂપે ખેડૂતો આ વર્ષે વધારે વાવણી કરવા પ્રેરિત થયા હતા. આંકડાઓ દર્શાવે છે કે આ વર્ષે શાકભાજીનું વાવેતર ગયા વર્ષની સરખામણીમાં ૧૮ ટકા વધારે છે. ૨૦૧૨-૧૩માં શાકભાજીનું વાવેતર રવિ પાક દરમિયાન ૧.૮૪ લાખ હેક્ટર વિસ્તારમાં હતું. આ વધીને હવે આ વર્ષે ૨.૨૮ લાખ હેક્ટરમાં થયું છે. આનો મતલબ એ થયો કે આમાં ૧૮ ટકાનો ઉલ્લેખનીય વધારો થયો છે. ૨૦૧૨-૧૩માં ગુજરાતના કેટલાક ભાગોમાં વરસાદ થયો નહોતો જેથી શાકભાજીનું વાવેતર ખૂબ ઓછું થયું હતું જેથી રિટેલ માર્કેટમાં શાકભાજીની કિંમતોમાં તીવ્ર વધારો થયો હતો આની બિલકુલ વિરુદ્ધમાં આ વર્ષે ગુજરાતમાં ખૂબ સારો વરસાદ થયો છે જેના લીધે ખેડૂતો શાકભાજીના વાવેતર માટે આગળ વધ્યા છે. એક અગ્રણી અંગ્રેજી અખબારમાં અહેવાલથી સામાન્ય લોકોમાં પણ આને લઈને ચર્ચા રહી છે.

૧૦-૧૫ રૂપિયા છે. આવી જ રીતે ડુંગળીની કિંમત ૬-૭ રૂપિયા છે જેની રિટેલ કિંમત ૧૫-૩૦ રૂપિયા છે. ૨૨સદ બાબત એ છે કે હોલસેલ માર્કેટની સરખામણીમાં જે ચિત્ર છે તેવું ચિત્ર રિટેર માર્કેટમાં દેખાઈ રહ્યું છે. ૭-૧૨ રૂપિયામાં વેચાય છે જે હાલમાં ૫-૮ રૂપિયાના ભાવે છે. જ્યારે રિટેલ બજારમાં બટાકાની કિંમત ૧૦થી ૧૨ રૂપિયા પ્રતિ કિલો માર્કેટની સરખામણીમાં આ કિંમત તેવું ચિત્ર રિટેર માર્કેટમાં દેખાઈ રહ્યું છે.

ભાજપની ૯ બેઠકો પર અને કોંગ્રેસની ૪ બેઠકો પર નજર

વિજયના દાવા સાથે કોંગ્રેસના નેતાઓએ આત્મવિશ્વાસ પણ ગુમાવ્યો

ગુજરાતમાં છેલ્લા ૨૩ વર્ષથી સત્તાવિહીન કોંગ્રેસના નેતાઓમાં ચૂંટણીમાં વિજયનો આત્મવિશ્વાસ પણ દેખાતો નથી. મોદી જો ૨૬ બેઠકો લાવવાનો ટંકાર કરતા હોય તો કોંગ્રેસના નેતાઓ કેમ માત્ર આઠ થી નવ બેઠકોનો દાવો કરી રહ્યાં છે... એનો સીધો અર્થ એવો થયો કે કોંગ્રેસ આત્મવિશ્વાસમાં પણ પરાસ્ત થઈ ચૂકી છે. ગુજરાતમાં લોકસભાની તમામ ૨૬ બેઠકો ઉપર સિનિયર મોસ્ટ કેશુભાઈ અને સુરેશ મહેતા મોદીના સલાહકાર બની જાય તો વિજય મેળવવાના પ્યાલ સાથે મોદીએ હાલ કોંગ્રેસના કબજામાં રહેલી ૧૧ બેઠકો ઉપર નજર દોડાવી કોંગ્રેસ પાસે હાલ પાટણ, સુરેન્દ્રનગર, ૨૧ જો કોટ, જામનગર, આણંદ, ખેડા, દાહોદ, બારડોલી અને વલસાડ બેઠક છે. આ બેઠકોમાં આવતા વિધાનસભા મતવિસ્તારોનો ભાજપે સર્વે કરાવ્યો છે જેમાં રાજકોટ સિવાયની બેઠકો પરથી નેગેટીવ રિસ્પોન્સ મળ્યો છે તેથી મોદીનો બીજો દાવ મત વિસ્તારના કોંગ્રેસના ધૂરંધરોને ખેરવીને ભાજપમાં સામેલ કરવાનો રહેશે એ નક્કી છે.

સિનિયર મોસ્ટ કેશુભાઈ અને સુરેશ મહેતા મોદીના સલાહકાર બની જાય તો

મોદીએ પાટણથી આ દાવની શરૂઆત કરી દીધી છે, હવે સાબરકાંઠા મત વિસ્તારનો વારો છે, કારણ કે ત્યાંથી વિરોધપક્ષના નેતા શંકરસિંહ વાઘેલા આપ્યો હતો. હવે આ ફોન ચલણમાં રહ્યો નથી, હાલુકા કચ્છમાં વાર્ષિક ધરના અંતરે આ વર્ષે કોંગ્રેસના કબજામાં રહેલી ૧૧ બેઠકો ઉપર નજર દોડાવી કોંગ્રેસ પાસે હાલ પાટણ, સુરેન્દ્રનગર, ૨૧ જો કોટ, જામનગર, આણંદ, ખેડા, દાહોદ, બારડોલી અને વલસાડ બેઠક છે. આ બેઠકોમાં આવતા વિધાનસભા મતવિસ્તારોનો ભાજપે સર્વે કરાવ્યો છે જેમાં રાજકોટ સિવાયની બેઠકો પરથી નેગેટીવ રિસ્પોન્સ મળ્યો છે તેથી મોદીનો બીજો દાવ મત વિસ્તારના કોંગ્રેસના ધૂરંધરોને ખેરવીને ભાજપમાં સામેલ કરવાનો રહેશે એ નક્કી છે. મોદીએ પાટણથી આ દાવની શરૂઆત કરી દીધી છે, હવે સાબરકાંઠા મત વિસ્તારનો વારો છે, કારણ કે ત્યાંથી વિરોધપક્ષના નેતા શંકરસિંહ વાઘેલા આપ્યો હતો. હવે આ ફોન ચલણમાં રહ્યો નથી, હાલુકા કચ્છમાં વાર્ષિક ધરના અંતરે આ વર્ષે કોંગ્રેસના કબજામાં રહેલી ૧૧ બેઠકો ઉપર નજર દોડાવી કોંગ્રેસ પાસે હાલ પાટણ, સુરેન્દ્રનગર, ૨૧ જો કોટ, જામનગર, આણંદ, ખેડા, દાહોદ, બારડોલી અને વલસાડ બેઠક છે. આ બેઠકોમાં આવતા વિધાનસભા મતવિસ્તારોનો ભાજપે સર્વે કરાવ્યો છે જેમાં રાજકોટ સિવાયની બેઠકો પરથી નેગેટીવ રિસ્પોન્સ મળ્યો છે તેથી મોદીનો બીજો દાવ મત વિસ્તારના કોંગ્રેસના ધૂરંધરોને ખેરવીને ભાજપમાં સામેલ કરવાનો રહેશે એ નક્કી છે.



ટાઈમ લાઈન - ગોતમ પુરોહિત



ગુજરી બજાર નવા સ્થળે શરૂ થતા ભારે ઉત્સુકતા રહી હતી.

કોસ્ટલ ટ્રેડ પોલીસીમાં ધરખમ ફેરફારની તૈયારી

નવા બંદરોના સ્થળ અંગે નિર્ણય કરવા માટે પ્રક્રિયા પણ ગુજરાત મેરીટાઈમ બોર્ડ દ્વારા હાથ ધરાઈ હોવાના હવાલે ગાંધીનગર,તા.૯ પોલીસીની સમીક્ષા કરવાની ગુજરાત મેરીટાઈમ બોર્ડે શરૂઆત કરી દીધી છે. તેની દરિયાઈ કાંઠાની વેપાર પ્રવર્તમાન પોલીસીમાં માળખાકીય ફેરફારો કરવાની યોજના ધરવે છે. ગુજરાત મેરીટાઈમ બોર્ડ દ્વારા કોસ્ટલ ટ્રેડ પોલીસીમાં ધરખમ ફેરફાર કરવાની તૈયારી કરી લીધી છે. ગુજરાત ઈન્ડસ્ટ્રીયલ ડેવલપમેન્ટ બોર્ડ (જીઆઈડીબી) સાથે વાતચીત કર્યા બાદ ૧૯૮૫માં પ્રવર્તમાન પોલીસીની રચના કરવામાં આવી હતી.

Table with 5 columns and 5 rows for a lottery draw.

આડી ચાવી

- ૧. ગણેશ, વિનાયક (૪)
૨. આત્મા, જીવ, પ્રાણતત્ત્વ (૪)
૩. રત્નિ, નિશા (૩)
૪. લેલાનો આશિક (૩)
૫. પ્રેમ, પ્યાર (૩)
૬. નજર તળે, ધ્યાન હેણ (૨)
૭. પેટનું તે, ક્રી પણ કહેવાય (૨)
૮. પેટમાં ભૂખનો ખાસો, ઘેણી, પેટને... ક્રી પણ કહેવાય (૨)
૯. ભાવવાન, રમ્ય (૨)
૧૦. લાવારીસ, અનાથ (૩)
૧૧. સાંસણનું જંગલ, વન્ય પશુ જ્યાં આરક્ષિત છે તે જંગલ (૨)
૧૨. નિરાશ, ના ઉમેદ (૪)
૧૩. ગણેશ, વિનાયક (૪)
૧૪. આત્મા, જીવ, પ્રાણતત્ત્વ (૪)
૧૫. રત્નિ, નિશા (૩)
૧૬. લેલાનો આશિક (૩)
૧૭. પ્રેમ, પ્યાર (૩)
૧૮. નજર તળે, ધ્યાન હેણ (૨)
૧૯. પેટનું તે, ક્રી પણ કહેવાય (૨)
૨૦. પેટમાં ભૂખનો ખાસો, ઘેણી, પેટને... ક્રી પણ કહેવાય (૨)
૨૧. ભાવવાન, રમ્ય (૨)
૨૨. લાવારીસ, અનાથ (૩)
૨૩. સાંસણનું જંગલ, વન્ય પશુ જ્યાં આરક્ષિત છે તે જંગલ (૨)
૨૪. નિરાશ, ના ઉમેદ (૪)

આડી ચાવી

- ૧. ગણેશ, વિનાયક (૪)
૨. આત્મા, જીવ, પ્રાણતત્ત્વ (૪)
૩. રત્નિ, નિશા (૩)
૪. લેલાનો આશિક (૩)
૫. પ્રેમ, પ્યાર (૩)
૬. નજર તળે, ધ્યાન હેણ (૨)
૭. પેટનું તે, ક્રી પણ કહેવાય (૨)
૮. પેટમાં ભૂખનો ખાસો, ઘેણી, પેટને... ક્રી પણ કહેવાય (૨)
૯. ભાવવાન, રમ્ય (૨)
૧૦. લાવારીસ, અનાથ (૩)
૧૧. સાંસણનું જંગલ, વન્ય પશુ જ્યાં આરક્ષિત છે તે જંગલ (૨)
૧૨. નિરાશ, ના ઉમેદ (૪)
૧૩. ગણેશ, વિનાયક (૪)
૧૪. આત્મા, જીવ, પ્રાણતત્ત્વ (૪)
૧૫. રત્નિ, નિશા (૩)
૧૬. લેલાનો આશિક (૩)
૧૭. પ્રેમ, પ્યાર (૩)
૧૮. નજર તળે, ધ્યાન હેણ (૨)
૧૯. પેટનું તે, ક્રી પણ કહેવાય (૨)
૨૦. પેટમાં ભૂખનો ખાસો, ઘેણી, પેટને... ક્રી પણ કહેવાય (૨)
૨૧. ભાવવાન, રમ્ય (૨)
૨૨. લાવારીસ, અનાથ (૩)
૨૩. સાંસણનું જંગલ, વન્ય પશુ જ્યાં આરક્ષિત છે તે જંગલ (૨)
૨૪. નિરાશ, ના ઉમેદ (૪)

લાભ પહોંચ્યો નથી

અનુસંધાન છેલ્લાનું ચાલુ તાત્કાલિક ભાવ વધારો અમલી બનાવવામાં આવ્યો હતો. હવે જ્યારે સીએનજીના ભાવો ખાસ્સા એવા ઘટી ગયા છે ત્યારે ભાડામાં ઘટાડો કરવા બાબતે કોઈ કશું જ બોલતું નથી. એસ.ટી. બસના ભાડામાં એક રૂપિયો ઘટાડવાનું નામ પણ લેવાતું નથી. એવું જ રીક્ષાચાલકોનું છે. રીક્ષાભાડામાં કોઈ ઘટાડો કરવામાં આવ્યો નથી. ગેસના ભાવ ઘટાડાના લાભથી સામાન્ય જનતા વંચિત જ રહી છે. આ બાબત તરફ સત્તાધિકારીઓનું ધ્યાન જાય તો સામાન્ય જનતાને તેનો લાભ મળી શકે છે.

વાય-ફાય નેટવર્ક

અનુસંધાન પહેલાનું ચાલુ ગવર્નમેન્ટ સ્ટેટ વાઈડ વાય-ફાય નેટવર્ક જીઆઈએટ અને સેટકોમ, સાયબર સીક્યુરિટી સોશીયલ મીડીયાનો ઉપયોગ સ્પેશિયલ ઝોન શોર્ટ ટર્મ કોર્પ સહીતના મુદ્દાઓ અને યોજનાઓને દર્શાવતું વિગતવાર પાવર પોઈન્ટ પ્રેઝન્ટેશન રજૂ કરવામાં આવ્યું હતું. આ પ્રેઝન્ટેશન નિહાળ્યા બાદ રાજ્ય સરકારે પ્રાયોગિક ધોરણે પ્રથમ સચિવાલય ખાતે અને ત્યારબાદ વિવિધ પ્રવાસન સ્થળો એસ.ટી. સ્ટેન્ડ, શૈક્ષણિક સંસ્થાઓમાં વાય-ફાય નેટવર્ક ઉભુ કરવા વિભાગને સૂચના આપવામાં આવી છે.

મલ્યા અશ્વ મેળો

અનુસંધાન છેલ્લાનું ચાલુ ઘોડાની શારીરિક તપાસ પણ થશે. આ દરમિયાન પણ અશ્વ અનકીટ માલુમ પડે તો સ્પર્ધામાં એન્ટ્રી આપવામાં આવશે નહીં. અશ્વમેળોના પ્રારંભ પૂર્વે આજે ટ્રોટીંગની કાર્યવાહી હાથ ધરવામાં આવી હતી. આ માટે ૧૦ થી વધુ વેટરની ટી ડોક્ટર દ્વારા અશ્વોની મેડીકલ તપાસ કરવામાં આવી હતી. જેમાં હાર્ટબિટ્સ, નસલ તેમજ ઘોડાના હાથ-પગની પણ જરૂરી તપાસ કરાઈ હતી. કર્નલ સી.એમ. સોહિલ, કર્નલ ઉમેદસીંગ પણ અજી ઉપસ્થિત રહી જરૂરી પ્રક્રિયા પૂર્ણ કરી હતી. અશ્વમેળો દરમિયાન જિલ્લા વહીવટીતંત્રના અધિકારીઓ ઉપરાંત દેશ વિદેશથી આમ મહેમાનો પણ ઉપસ્થિત રહેશે.



સચિવાલયમાં ફેસબુક કે ટ્વિટર જોઈ શકાતું નથી, કારણ કે તેના ઉપર નિબંધ મૂકવામાં આવેલો છે તેથી ઓફિસરો અને કર્મચારીઓને સ્માર્ટફોન વસાવવાની જરૂરિયાત ઉભી થઈ છે. આમ પણ આ બંને ફોન નેડવર્ક હેઠળ ઉપલબ્ધ છે...

કોંગ્રેસે ઉમેદવારો માટે ડિપોઝીટ રાખવી જોઈએ...

ગુજરાત કોંગ્રેસમાં ઉમેદવારો માટે ડિપોઝીટ ચા કાયમ કરી દેવી જોઈએ તેવું સૂચન યુવા કોંગ્રેસના એક નેતાએ કર્યું છે. તેમનું કહેવું હતું કે રાજ્યમાં જ્યારે જ્યારે ચૂંટણી આવે છે ત્યારે ત્યારે અગાઉ ચૂંટણી હારી ચૂકેલા ઉમેદવારો ફરીથી મેદાનમાં આવી જાય છે અને ટીકીટ માટે દાવો કરે છે. નવા ઉમેદવારોને કોઈ તક આપતા નથી. આ સંજોગોમાં પાર્ટીએ છેલ્લી બે ચૂંટણી હારી ચૂકેલાને ટીકીટ આપવી ન જોઈએ, અને જેને ટીકીટ આપવામાં આવે તેની પાસેથી બે લાખ રૂપિયાની ડિપોઝીટ લેવી જોઈએ. જો ઉમેદવાર હારી જાય તો આ ડિપોઝીટની રકમ પાર્ટી ફંડ તરીકે જમા લઈ લેવાની અને જીતી જાય તો જાહેર સમારંભ કરીને પાછી આપી દેવાની...

કેશુભાઈ અને સુરેશ મહેતા શું કરશે...

લોકસભાની ચૂંટણીમાં હવે ચતુષ્કોણિય જંગ નહી થાય, કેમ કે ગુજરાત પરિવર્તન પાર્ટીનું ભાજપમાં મજબૂત થઈ જવાનું છે. કર્ણાટકમાં ચેદુરપ્પાની પાર્ટી ભાજપમાં ભળી ગઈ તેમ પૂર્વ મુખ્યમંત્રી કેશુભાઈ પટેલે બનાવેલી પાર્ટી પણ ભાજપમાં ભળવા જઈ રહી છે. અગાઉની મોટી સરકારમાં શપથ નહી લઈને મોદીને શરમમાં નાંખનારા ગોરધન ઝડકિયા પાછા ભાજપમાં ગોઠવાઈ જવાના છે. ગુજરાતના ચાર કરોડ મતદારોને હાથ એ વાતનું થશે કે જીપીપી મેદાનમાં નહી હોય તો લોકસભામાં ભાજપની ફાઈટ કોંગ્રેસ અને આમ આદમી પાર્ટી સાથે જ રહેશે, એટલે કે ત્રિકોણિયો જંગ બેલાશે, જે ભાજપ અને કોંગ્રેસ એમ બંને પાર્ટીઓ માટે ઉત્તમ છે...

ગુજરાતનું જાહેર દેવું ૧.૮૫ લાખ કરોડ થયું...

આપણા વડલાઓ કહી ગયા છે કે દેવું કરીને ઘી ન પિવાય...પરંતુ આજના જમાનામાં દેવું ન કરીએ તો કેવલકામચેત્ર કેવી રીતે થાય... ઘર બનાવવું છે પણ ૫૦ લાખ લાવવા ક્યાંથી...હાર્ટિંગ લેવા લઈને જ ઘર બની શકે છે. કાર કેરવવી છે પણ પાંચ લાખ રોકડા નથી, કારલોન લઈ લેવાની... હવે તો સ્માર્ટફોનની ખરીદી પણ હકેથી થાય છે. ઓનલાઈન સાઈપિંગમાં કપડાં કે જૂતા માટે હજારોની સ્કીમ છે...આ છે આજનો હાથર મિડલ ક્લાસનો સિનારિયો... લોકોની જેમ સરકાર પણ દેવું કરે છે...આરબીઆઈના જાન્યુઆરી મહિનાના આંકડા મુજબ ગુજરાત સરકારનું જાહેર દેવું ૧.૬૪ લાખ કરોડથી વધીને ૧.૮૫ લાખ કરોડ થયું છે. દેવું કરતા દેશના ૧૭ રાજ્યોમાં ગુજરાતનો ક્રમ પાંચમો આવે છે. સૌથી ટોચ ઉપર ૨.૮૪ લાખ કરોડનું દેવું મહારાષ્ટ્ર સરકારનું છે, ત્યારબાદ ૨.૮૫ લાખ કરોડ સાથે ઉત્તર-દેશ, ૨.૫૪ લાખ કરોડ સાથે વેસ્ટ બેંગાલ